

**UCHWAŁA NR XLVI.346.2024
RADY GMINY GIBY**

z dnia 23 lutego 2024 r.

w sprawie zaopiniowania wniosku Nadleśnictwa Pomorze o uznanie za ochronne lasy położone na terenie Gminy Giby i będące w zarządzie Nadleśnictwa Pomorze.

Na podstawie art. 18 ust. 2 pkt. 15 ustawy z dnia 8 marca 1990 roku o samorządzie gminnym (t.j. Dz. U. z 2023 r. poz. 40; zm.: Dz. U. z 2023 r. poz. 572, poz. 1463 i poz. 1688) oraz art. 16 ust. 1 i 2 ustawy z dnia 28 września 1991 r. o lasach (t.j. Dz. U. z 2023 r. poz. 1356; zm.: Dz. U. z 2023 r. poz. 1688 i poz. 1933) Rada Gminy Giby uchwala, co następuje:

§ 1. 1. Opiniuje się negatywnie projekt lasów ochronnych stanowiących własność Skarbu Państwa będących w zarządzie Państwowego Gospodarstwa Leśnego - Lasy Państwowe, Nadleśnictwo Pomorze, położonych na terenie Gminy Giby, wyszczególnionych w wykazie stanowiącym załącznik nr 1 do niniejszej uchwały.

2. Położenie projektowanych lasów ochronnych w obrębie Czarna Hańcza przedstawiono na załączniku graficznym stanowiącym załącznik nr 2 do niniejszej uchwały oraz w obrębie Pomorze przedstawiono na załączniku graficznym stanowiącym załącznik nr 3 do niniejszej uchwały.

§ 2. Wykonanie uchwały powierza się Wójtowi Gminy Giby.

§ 3. Uchwała wchodzi w życie z dniem podjęcia.

Przewodniczący Rady Gminy

Cezary Jan Czarniewski

WYKAZ LASÓW WNIOSKOWANYCH O UZNANIE ZA OCHRONNE

Nadleśnictwo **Pomorze**
Gmina **Giby**

Poz.	Wiodąca kategoria ochronności (inne kategorie)	Powierzchnia (w ha)	Uzasadnienie wniosku
1	2	3	4
1	Lasy stanowiące cenne fragmenty rodzimej przyrody	9 135,21	<ul style="list-style-type: none"> • Zapewnienie ochrony różnorodności biologicznej siedlisk przyrodniczych Natura 2000.
2	Lasy wodochronne	1,59	<ul style="list-style-type: none"> • Ochrona krajobrazu i ekotonu wodno-leśnego wzdłuż cieków wodnych, ciągów hydrologicznych tworzonych przez siedliska wilgotne i bagienne oraz ekosystemów siedlisk wilgotnych i bagiennych zabezpieczających zasoby wody.
3	Lasy glebochronne (Lasy stanowiące cenne fragmenty rodzimej przyrody)	2,98	<ul style="list-style-type: none"> • Ochrona gleb przed erozją wodną i wietrzną oraz osuwiskami. • Zapewnienie ochrony różnorodności biologicznej siedlisk przyrodniczych Natura 2000.
4	Lasy wodochronne (Lasy stanowiące cenne fragmenty rodzimej przyrody)	1 055,92	<ul style="list-style-type: none"> • Ochrona krajobrazu i ekotonu wodno-leśnego wzdłuż cieków wodnych, ciągów hydrologicznych tworzonych przez siedliska wilgotne i bagienne oraz ekosystemów siedlisk wilgotnych i bagiennych zabezpieczających zasoby wody. • Zapewnienie ochrony różnorodności biologicznej siedlisk przyrodniczych Natura 2000.
5	Lasy znajdujące się na stałych powierzchniach badawczych i doświadczalnych (Lasy stanowiące cenne fragmenty rodzimej przyrody)	15,43	<ul style="list-style-type: none"> • Zabezpieczenie trwałości i ciągłości badań naukowych i doświadczalnictwa leśnego. • Zapewnienie ochrony różnorodności biologicznej siedlisk przyrodniczych Natura 2000.
6	Lasy stanowiące wyłączone drzewostany nasienne (Lasy stanowiące cenne fragmenty rodzimej przyrody)	249,99	<ul style="list-style-type: none"> • Zachowanie zasobów genowych drzew o najwyższych walorach przyrodniczo-produkcyjnych. • Zapewnienie ochrony różnorodności biologicznej siedlisk przyrodniczych Natura 2000.
7	Lasy stanowiące ostoje zwierząt podlegających ochronie gatunkowej (Lasy stanowiące cenne fragmenty rodzimej przyrody)	713,11	<ul style="list-style-type: none"> • Celem jest ochrona ostoi, miejsca rozrodu i regularnego przebywania gatunków chronionych. Strefy ochrony ustanowione decyzją Regionalnego Dyrektora Ochrony Środowiska w Białymstoku. • Zapewnienie ochrony różnorodności biologicznej siedlisk przyrodniczych Natura 2000.
8	Lasy glebochronne (Lasy wodochronne, Lasy stanowiące cenne fragmenty rodzimej przyrody)	11,34	<ul style="list-style-type: none"> • Ochrona gleb przed erozją wodną i wietrzną oraz osuwiskami. • Ochrona krajobrazu i ekotonu wodno-leśnego wzdłuż cieków wodnych, ciągów hydrologicznych tworzonych przez siedliska wilgotne i bagienne oraz ekosystemów siedlisk wilgotnych i bagiennych zabezpieczających zasoby wody. • Zapewnienie ochrony różnorodności biologicznej siedlisk przyrodniczych Natura 2000.

Poz.	Wiodąca kategoria ochronności (inne kategorie)	Powierzchnia (w ha)	Uzasadnienie wniosku
1	2	3	4
9	Lasy stanowiące ostoje zwierząt podlegających ochronie gatunkowej (Lasy wodochronne, Lasy stanowiące cenne fragmenty rodzimej przyrody)	14,74	<ul style="list-style-type: none"> • Celem jest ochrona ostoi, miejsca rozrodu i regularnego przebywania gatunków chronionych. Strefy ochrony ustanowione decyzją Regionalnego Dyrektora Ochrony Środowiska w Białymstoku. • Ochrona krajobrazu i ekotonu wodno-leśnego wzdłuż cieków wodnych, ciągów hydrologicznych tworzonych przez siedliska wilgotne i bagiennie oraz ekosystemów siedlisk wilgotnych i bagiennych zabezpieczających zasoby wody. • Zapewnienie ochrony różnorodności biologicznej siedlisk przyrodniczych Natura 2000.
Razem		11 200,31	

NADLEŚNICZY
Nadleśnictwa Pomorze

Piotr Nalewajek



WYKAZ LASÓW WNIOSKOWANYCH O UZNANIE ZA OCHRONNE

Nadleśnictwo **Pomorze**
Obręb **Czarna Hańcza**

		OKREŚLENIE POWIERZCHNI I OPIS LASU				UZASADNIENIE WNIOSKU		WNIOSKOWANE SZCZEGÓLNE SPOSOBY PROWADZENIA GOSPODARKI LEŚNEJ	
Poz.	Wprowadząca kategoria ochronności (inne kategorie)	Oddziały i pododdziały	Powierzchnia (w ha)	Opis lasu					
1	2	3	4	5	6	7			
1	Lasy stanowiące cenne fragmenty rodzimiej przyrody	616a-g; 617a-g; 618a-h; 619a-b; 620a-d; 621a-c; 622a-b; 623a-c; 624a-g; 625a-c; f-g; 626a-b; d-f; 627b-c; h-j; m-n; p; 628a-b; d; h-i; 629a-h; j; l; r; w; 641a-f; 642a-i; 643a-i; 644a-c; 645a-c; 646a-b; 647a-b; 648a-g; 650a-b; d; f; 651a; d; f; 652b-f; j; 653b; d; 654; n; s; 669a-j; 670a-d; 671a-f; 672a-g; 673a-j; 674a-f; 675a-b; 676a-j; 678b-c; f; g; i; k; 679a-b; d; h; 680a-b; d; g; i; k; 681; l; n; 682b-d; p; 708a-c; 709a-b; 710a-d; 711a-c; 712a; d; f; 713a; d; f; 714a-c; 715a-f; 716a-g; j; 717b-g; i; 718a-b; d; h; 719c-d; g; j; 720a; c; g; i; k; 750a; c; 751a; c; 752a; c; 753a; 754a; c; 755a; d; h; 756a; d; 757a-f; 758a-b; f; j; 759b-j; 760a-g; 761a; d; g; i; j; 762a-c; 763a-c; 793a-c; 794a-b; 795a-h; 796a-d; g; k; 797a-i; 798a-f; 799a; c; 801c-d; g; i; k; ax; 829b-d; 830a-d; 831a; 832a-b; d; f; 833c-d; 834a-k; 835a-g; 836a; d; 837b-c; i; 838b-c; o; 839a-d; 840b-c; 841c-f; 867a-j; 868a-f; 869a-d; 870a-i; 871a-h; 872a-b; d; f; 873a; d; 874h; 875a-c; g; 876a; f; h; j; k; 877c-k; 878a-g; 879a; d; j; l; 880a-j; 881a-d; h; j; k; 883a-d; h; 904a-f; 905a-k; 906a-f; 907a-h; 908a-d; 909a-f; h; k; 910a; c; i; 911a; d; j; l; 912a-d; j; 913a-c; 914a-d; 915a-c; 916a-c; 917a-b; 918a-b; f; k; l; 919c-j; l; n; 920a; c; i; 927a-b; 928a-d; g; h; 929a-h; 930a-o; 931a-i; 932a-d; 933a-d; h; j; 934a-c; 935b-d; g; i; 936a; d; f; h; i; 937a-c; f; h; j; 938a-h; 939a-d; g; 940a-f; 941a; c; d; h; i; 942c; f; g; i; k; 943a-f; 944a; c; f; j; 951c-i; 952a-i; 953a-j; 954a-f; 955a-f; 956a-f; h; 957a; g; 958g; j; 959b; h; 960f; j; m; o; 961a; f; i; 962d; f; h; i; 963b-h; 964a; d; 965a-h; j; n; r; 966a-i; 967d; j; 968c-g; 969a-j; 970a-g; 971a-d; 972a-f; 973a; 974a; 975a; d; g; 976b; d; g; j; i; 977b-c; f; g; 978b; j; m; 979a-g; i; j; 980a; c; h; i;	5 810,29	Bśw, BMśw, LMśw, Lśw So I-VII i starsze; Św I-VI; Brz II; V; Db I-II.	<ul style="list-style-type: none"> ♦ cel uznania ♦ skutki społeczne ♦ skutki przyrodnicze ♦ skutki ekonomiczne 	<ul style="list-style-type: none"> ♦ ograniczenie pozyskania ♦ nakazy wykonania określonych zabiegów ♦ konieczność założenia i utrzymania urządzeń ochronnych ♦ ograniczenie udostępniania lasu 			
		<ul style="list-style-type: none"> • Zapewnienie ochrony różnorodności biologicznej drzewostanów rosnących na terenie Puszczy Augustowskiej, w granicach obszarów Natura 2000 (OSO – PLB 200002 i SOO – PLH 200005); • Wzrost atrakcyjności turystycznej regionu; • Zachowanie i podniesienie walorów przyrodniczych regionu; • Wzrost wartości pozaprodukcyjnych funkcji lasu; • Obniżenie podatku leśnego. 	<ul style="list-style-type: none"> • Wszelkie działania zaprojektowane w ramach planu urządzenia lasu wynikają ze stwierdzonych na gruncie indywidualnych potrzeb ochronnych poszczególnych siedlisk przyrodniczych i siedlisk gatunku. • Podczas realizacji zaplanowanych zabiegów należy ściśle przestrzegać rygorów ochronnych w odniesieniu do chronionych gatunków oraz ich siedlisk. 						

OKREŚLENIE POWIERZCHNI I OPIS LASU							UZASADNIENIE WNIOSKU		WNIOSKOWANE SZCZEGÓLNE SPOSOBY PROWADZENIA GOSPODARKI LEŚNEJ	
Poz.	Wiodąca kategoria ochronności (inne kategorie)	Oddziały i pododdziały	Powierzchnia (w ha)	Opis lasu						
1	2	3	4	5	6	7				
2	Lasy wodochronne (lasy stanowiące cenne fragmenty rodzimiej przyrody)	625d; 626c,g,h; 627a,d,g,k,o; 628c,f,g,j; 629k; 650c; 651b-c; 652a,g; 653a,c; 654a-b,j,o-p; 677c-d; 678a,d,h; 679c,f,g; 680c,h,j; 681a-h,j,k; 682a,r; 716h,k,l; 717a,h; 718c; 719a-b,f; 720b,h,i; 758c; 759a; 761b-c,h,m,n; 762d,g; 794c; 796f; 799b,d-h; 800a-h; 801a-b,h,t; 832c,g; 833a-b,f; 835h-k; 836b-c,f,j; 837a-f,g,m-n; 838a,f,j; 840a,d; 841a-b,g,k,m-n,r; 872c,g; 873b-c,f,j; 874a-g; 875d-f; 876b-d,g,i; 877a-b; 878h; 879b-c; 881f-g,j; 882a-c,f,j; 883g; 909g; 910b; 911b-c,k,m; 912f-h,j,k; 913d-i; 918c-d,g,l,m; 919b,k; 920b,m-p; 933f-g; 935a,f; 936b-c,g; 937d; 938f; 939f,h-i; 940g,i; 941b,f,j; 942b,d,h,j; 943g; 944h; 956g; 957b-c,f; 958a-f; 959a-c,g,i; 960b-d,k; 961b,d; 962b-c,g; 963a; 964b-c; 965o,t,w; 975b-c,f,h,i; 976a,c,h,m; 977a,d; 978a,c,k,l,n-o; 979h,k; 980b; 982c; 983a-b; 985g,j,k,o,dx; 986j,ax; 986f; 987b; 998f,k; 999d-h; 1000a,c,f; 1005b,h; 1013d-f; 1014d-f; 1016c-d; 1017d; 1018b; 1019f; 1023g;	826,86	Bśw, Bmśw, LMśw, Lśw, Bb, Bmb, BMW, Lmb, LMw, Lw, OI, OIj So I-VII i starsze; Św I-VII; Brz I, III-V; Brzom II-V; Db II, VI; Lp I; OI I-VIII.	<ul style="list-style-type: none"> Zapewnienie ochrony różnorodności biologicznej drzewostanów rosnących na terenie Puszczy Augustowskiej, w granicach obszarów Natura 2000 (OSO – PLB 200002 i SOO – PLH 200005); Zapewnienie utrzymania wewnętrznej integralności obszaru oraz ciągłości korytarzy migracyjnych; Ochrona krajobrazu i ekosystemu wodno-leśnego wzdłuż cieków wodnych, naturalnych układów hydrologicznych tworzących przez siedliska wilgotne i bagienne oraz zabezpieczających obieg wody w zlewni; Wzrost atrakcyjności turystycznej regionu; 	<ul style="list-style-type: none"> Wszelkie działania zaprojektowane w ramach planu urządzenia lasu wynikają ze stwierdzonych na gruncie indywidualnych potrzeb ochronnych wyróżnionych siedlisk przyrodniczych i siedlisk gatunku. Nie powinny negatywnie oddziaływać na zasoby wodne. Dla lasów wodochronnych ograniczyć cięcia rębne, ewentualnie stosować rębnie złożone. Lasy na siedliskach Bb i Bmb wyłączono z zabiegów, a na siedliskach Lmb zabiegi ograniczono. Podczas realizacji zaplanowanych zabiegów należy ściśle przestrzegać rygorów ochronnych w odniesieniu do chronionych gatunków oraz ich siedlisk. 				
1		981a-f; 982a-b,f,i; 983c-i; 984a-k; 985a-f,h-i,l,n,p,r,w,z,cx; 986a-f,i,k-l,p,s-y; 987a-h; 988a-f; 989a-d; 990a-f; 991a-f,h; 992a-b,d; 993a; 994a-c; 995a-f; 996a-d,g-j; 997a-c,d,g-i; 998a-d,j; 999a-c; 1000b,d,g-h; 1001a-f; 1002a-f; 1003a-i; 1004a-f; 1005c-g,j; 1006a-h; 1007a-d; 1008a-i; 1009a-d; 1010a-c,f; 1011b; 1012a; 1013a-c; 1014a-b,g-j; 1015a-f; 1016a-b,f,i; 1017a,c,i; 1018a,c,h,k; 1019a-d,g-h; 1020a-d; 1021a-d; 1022a-f; 1023a-f,h; 1024d-g,j; 1025a-g; 1026a-j; 1027a-f; 1032a; 1033a-b; 1034a; 1035a-d,i,j; 1036a-c,h-i,o-p; 1037a-c,f,i,k-l,n-p-s-w; 1038a-d; 1039a-c; 1040a-d; 1041a-c,f,g; 1042a-c,h,m,t,w; 1043a-g,i; 1044a-g; 1045a-d,g; 1046d,g; 1047c-f; 1048c-h; 1049a; 1050a; 1051a-c,f,h; 1052a; 1053a-b; 1054a-f; 1055a-f; 1056a-h,k; 1057a-h,j,l-h; 1058a-g; 1059a,d,i,j; 1060a-b,d,g-i; 1061a-b; 1062a-b; 1063a; 1064a-b,d; 1065a,d,j; 1066c,f,g; 1067b,f; 1068a-h; 1069a-b; 1070a-b,d,j; 1071a-d; 1072a-d; 1073a-f,h; 1074a-d,k-n			<ul style="list-style-type: none"> ograniczenie pozyskania nakazy wykonania określonych zabiegów konieczność założenia i utrzymanie urządzeń ochronnych ograniczenie udostępniania lasu 					

OKREŚLENIE POWIERZCHNI I OPIS LASU				WNIOSKOWANE SZCZEGÓLNE SPOSOBY PROWADZENIA GOSPODARKI LEŚNEJ
Poz.	Wiodąca kategoria ochronności (inne kategorie)	Oddziały i pododdziały	Powierzchnia (w ha)	
1	2	3	4	5
		1024b-c,i,k,m; 1035f,h; 1036k-i; 1037d; 1038f; 1041d; 1042g,i; 1051d,g,i; 1056i-j,m; 1057l,k; 1058h; 1059b-c,f; 1064c; 1065b-c; 1070c,f,h; 1073g; 1074f		6
3	Lasy stanowiące ostoje zwierząt podlegających ochronie gatunkowej (lasy stanowiące cenne fragmenty rodzimej przyrody	750b,d; 751b,d; 752b,d; 753b-c; 754b,d,f; 788a-d; 789a-g; 790a-d; 791a-f; 792a-d; 826a-c; 827a-d; 828a-h; 829a; 927c-g; 928i; 949a-b; 950a-d; 951a-b,j; 967a-c; 968a-b; 1009f-i; 1010b,h-o; 1011d; 1012b; 1028a-f; 1029a,c-d; 1030b-d; 1031a-h; 1045f,h; 1046a,c; 1047a-b,g; 1048a-b; 1052b-c,f,h-k; 1053c-j; 1066a-b,d; 1067a,c-d; 1071f,j,k; 1072f-g,k-n	689,71	5
		Bów, BMśw, LMśw, Lśw So I-VII i starsze; Sw III; Db VII.		
				7

OKREŚLENIE POWIERZCHNI I OPIS LASU					UZASADNIENIE WNIOSKU	WNIOSKOWANE SZCZEGÓLNE SPOSOBY PROWADZENIA GOSPODARKI LEŚNEJ
1	2	3	4	5	6	7
Poz.	Wiodąca kategoria ochronności (inne kategorie)	Oddziały i pododdziały	Powierzchnia (w ha)	Opis lasu	<ul style="list-style-type: none"> ◆ cel uznania ◆ skutki społeczne ◆ skutki przyrodnicze ◆ skutki ekonomiczne 	<ul style="list-style-type: none"> ◆ ograniczenie pozyskania ◆ nakazy wykonania określonych zabiegów ◆ konieczność założenia i utrzymania urządzeń ochronnych ◆ ograniczenie udostępniania lasu
4	Lasy znajdujące się na stałych powierzchniach badawczych i doświadczalnych (lasy stanowiące cenne fragmenty rodzimej przyrody)	758d; 960i; 964g	9,36	BMśw, Bśw So I-II.	<ul style="list-style-type: none"> • Zapewnienie trwałości i ciągłości badań naukowych i doświadczalnictwa leśnego; • Zapewnienie ochrony różnorodności biologicznej drzewostanów rosnących na terenie Puszczy Augustowskiej, w granicach obszarów Natura 2000 (OSO – PLB 200002 i SOO – PLH 200005); • Wzrost atrakcyjności turystycznej regionu; • Zachowanie i podniesienie walorów przyrodniczych regionu; • Wzrost wartości pozaprodukcyjnych funkcji lasu; • Obniżenie podatku leśnego. 	<ul style="list-style-type: none"> • W jednym wyłączeniu zaplanowano zabiegi ochronne mające na celu pielęgnację drzewostanu.
					<ul style="list-style-type: none"> ◆ Na realizację zabiegów zaplanowanych w strefie ochrony okresowej należy uzyskać zezwolenie Dyrektora RDOŚ w Białymstoku. • Zaplanowane działania nie mogą negatywnie oddziaływać na przedmioty ochrony obszarów Natura 2000. • Podczas realizacji zaplanowanych zabiegów należy ściśle przestrzegać rygorów ochronnych w odniesieniu do chronionych gatunków oraz ich siedlisk. 	

OKREŚLENIE POWIERZCHNI I OPIS LASU					UZASADNIENIE WNIOSKU	WNIOSKOWANE SZCZEGÓLNE SPOSOBY PROWADZENIA GOSPODARKI LEŚNEJ
Poz.	Wiodąca kategoria ochronności (inne kategorie)	Oddziały i pododdziały	Powierzchnia (w ha)	Opis lasu		
1			4			7
5	Lasy glebochronne (lasy stanowiące cenne fragmenty rodzimej przyrody)	964f,h	2,80	LMśw, Lśw So II-III.	<ul style="list-style-type: none"> ◆ cel uznania ◆ skutki społeczne ◆ skutki przyrodnicze ◆ skutki ekonomiczne <ul style="list-style-type: none"> • Ochrona wydziałów położonych na gruntach o potencjalnym zagrożeniu erozją ze względu na znaczne nachylenie skarpy. • Zapewnienie ochrony różnorodności biologicznej drzewostanów rosnących na terenie Puszczy Augustowskiej, w granicach obszarów Natura 2000 (OSO – PLB 200002 i SOO – PLH 200005); • Wzrost atrakcyjności turystycznej regionu; • Zachowanie i podniesienie walorów przyrodniczych regionu; • Wzrost wartości pozaprodukcyjnych funkcji lasu; • Obniżenie podatku leśnego. 	<ul style="list-style-type: none"> ◆ ograniczenie pozyskania ◆ nakazy wykonania określonych zabiegów ◆ konieczność założenia i utrzymania urządzeń ochronnych ◆ ograniczenie udostępniania lasu <ul style="list-style-type: none"> • W wyłączeniach zaplanowano zabiegi ochronne mające na celu pielęgnację drzewostanu.
6	Lasy stanowiące wyłączone drzewostany nasienne (lasy stanowiące cenne fragmenty rodzimej przyrody)	649a; 677a-b	46,12	Bśw, BMśw So VI-VII.	<ul style="list-style-type: none"> • Zachowanie zasobów genowych drzew o najwyższych walorach przyrodniczo-produkcyjnych; • Zapewnienie ochrony różnorodności biologicznej drzewostanów rosnących na terenie Puszczy Augustowskiej, w granicach obszarów Natura 2000 (OSO – PLB 200002 i SOO – PLH 200005); • Wzrost atrakcyjności turystycznej regionu; • Zachowanie i podniesienie walorów przyrodniczych regionu; • Wzrost wartości pozaprodukcyjnych 	<ul style="list-style-type: none"> • Drzewostany czasowo wyłącza się z użytkowania rębego. Po utraceniu zdolności produkcji nasion, drzewostany takie mogą być przeznaczone do przebudowy.

OKREŚLENIE POWIERZCHNI I OPIS LASU			UZASADNIENIE WNIOSKU		WNIOSKOWANE SZCZEGÓLNE SPOSOBY PROWADZENIA GOSPODARKI LEŚNEJ	
Poz.	Wiodąca kategoria ochronności (inne kategorie)	Oddziały i pododdziały	Powierzchnia (w ha)	Opis lasu	6	7
1	2	3	4	5	6	7
7	Lasos glebochronne (lasos wodochronne, lasos stanowiace cenne fragmenty rodzimnej przyrody)	883f; 944g; 985bx	5,45	LMśw, Lśw Drzewostany sosnowe powyżej 140 lat.	<ul style="list-style-type: none"> ♦ cel uznania ♦ skutki społeczne ♦ skutki przyrodnicze ♦ skutki ekonomiczne <p>funkcji lasu;</p> <ul style="list-style-type: none"> • Obniżenie podatku leśnego. 	<ul style="list-style-type: none"> ♦ ograniczenie pozyskania ♦ nakazy wykonania określonych zabiegów ♦ konieczność założenia i utrzymania urządzeń ochronnych ♦ ograniczenie udostępniania lasu
					<ul style="list-style-type: none"> • Obniżenie podatku leśnego. 	<ul style="list-style-type: none"> • Drzewostany wyłącza się z planowania zabiegów ochronnych.

OKREŚLENIE POWIERZCHNI I OPIS LASU					UZASADNIENIE WNIOSKU	WNIOSKOWANE SZCZEGÓLNE SPOSOBY PROWADZENIA GOSPODARKI LEŚNEJ
Poz.	Wiodąca kategoria ochronności (inne kategorie)	Oddziały i pododdziały	Powierzchnia (w ha)	Opis lasu		
1	2	3	4	5	6	7
8	Lasy stanowiące ostoje zwierząt podlegających ochronie gatunkowej (lasy wodochronne; lasy stanowiące cenne fragmenty rodzimej)	1052d,g; 1071g-i; 1072h,j,o	14,74	LMśw, LMw, LMb, OI So VI; Św V; Db VI; OI III, V.	<ul style="list-style-type: none"> ◆ cel uznania ◆ skutki społeczne ◆ skutki przyrodnicze ◆ skutki ekonomiczne <ul style="list-style-type: none"> • Ochrona strefy ochronnej ustanowionej wokół miejsca rozrodu i regularnego przebywania bielika, celem zachowania i rozwoju zagrożonego gatunku; • Zapewnienie ochrony różnorodności biologicznej drzewostanów rosnących na terenie Puszczy Augustowskiej, w granicach obszarów Natura 2000 (OSO – PLB 200002 i SOO – PLH 200005); • Zapewnienie utrzymania wewnętrznej integralności obszaru oraz ciągłości korytarzy migracyjnych; • Ochrona krajobrazu i ekotonu wodno-leśnego wzdłuż cieków wodnych, naturalnych układów hydrologicznych tworzonych przez siedliska wilgotne i bagienne oraz zabezpieczających obieg wody w zlewni; • Wzrost atrakcyjności turystycznej regionu; • Zachowanie i podniesienie walorów przyrodniczych regionu; • Wzrost wartości pozaprodukcyjnych funkcji lasu; • Obniżenie podatku leśnego. 	<ul style="list-style-type: none"> ◆ ograniczenie pozyskania ◆ nakazy wykonania określonych zabiegów ◆ konieczność założenia i utrzymania urządzeń ochronnych ◆ ograniczenie udostępniania lasu <ul style="list-style-type: none"> • Zgodnie z postanowieniami decyzji powołujących, w granicach strefy ochrony całorocznej w okresie catego roku, a w granicach strefy okresowej w terminie od 1 stycznia do 31 lipca, zabrania się: <ol style="list-style-type: none"> 1. dokonywania zmian obejmujących wycinanie drzew i krzewów, 2. prowadzenia robót melioracyjnych, 3. wznoszenia obiektów urządzeń i instalacji, 4. innych prac mających wpływ na ochronę miejsc rozrodu i regularnego przebywania gatunków chronionych, 5. przebywania poza miejscami wyznaczonymi. • W strefie ochrony okresowej, w przypadkach stwierdzenia na gruncie indywidualnych potrzeb ochronnych poszczególnych drzewostanów dopuszczone jest planowanie zabiegów ochronnych mających na celu dostosowanie składów gatunkowych drzewostanów do składów naturalnych, właściwych dla siedlisk przyrodniczych. • Na realizację zabiegów zaplanowanych w strefie ochrony okresowej należy uzyskać zezwolenie Dyrektora RDOS w Białymstoku. • Dla lasów wodochronnych ograniczyć cięcia rębne, ewentualnie stosować rębnie złożone. • Lasy na siedliskach Bb i BMb wyłączono z zabiegów, a na siedliskach LMb zabiegi ograniczono.

OKREŚLENIE POWIERZCHNI I OPIS LASU					UZASADNIENIE WNIOSKU	WNISKOWANE SZCZEGÓLNE SPOSOBY PROWADZENIA GOSPODARKI LEŚNEJ
Poz.	Wiodąca kategoria ochronności (inne kategorie)	Oddziały i pododdziały	Powierzchnia (w ha)	Opis lasu	<ul style="list-style-type: none"> ◆ cel uznania ◆ skutki społeczne ◆ skutki przyrodnicze ◆ skutki ekonomiczne 	<ul style="list-style-type: none"> ◆ ograniczenie pozyskania ◆ nakazy wykonania określonych zabiegów ◆ konieczność założenia i utrzymania urządzeń ochronnych ◆ ograniczenie udostępniania lasu
1	2	3	4	5	6	7
Razem obręb leśny Czarna Hańcza			7 405,33			<ul style="list-style-type: none"> • Zaplanowane działania nie mogą negatywnie oddziaływać na przedmioty ochrony obszarów Natura 2000. • Podczas realizacji zaplanowanych zabiegów należy ściśle przestrzegać rygorów ochronnych w odniesieniu do chronionych gatunków oraz ich siedlisk.
w tym gmina Głbry			7 401,63			
Piaska			3,70			

NADLEŚNICZY
 Nadleśnictwo Pomorze

 Piotr Milewajek

WYKAZ LASÓW WNIOSKOWANYCH O POZBAWIENIE ICH CHARAKTERU OCHRONNEGO

Nadleśnictwo *Pomorze*
Obręb *Czarna Hańcza*

OKREŚLENIE POWIERZCHNI I OPIS LASU		UZASADNIENIE WNIOSKU	WNIOSKOWANE SZCZEGÓLNE SPOSOBY PROWADZENIA GOSPODARKI LEŚNEJ			
				1	2	3
Poz.	Wiodąca kategoria ochronności (inne kategorie)	Oddziały i pododdziały	Powierzchnia (w ha)	Opis lasu		
1	2	3	4	5	6	
1	Lasy stanowiące cenne fragmenty rodzimej przyrody	986z	0,04	parking leśny	<ul style="list-style-type: none"> ♦ cel uznania ♦ skutki społeczne ♦ skutki przyrodnicze ♦ skutki ekonomiczne 	<ul style="list-style-type: none"> ♦ ograniczenie pozyskania ♦ nakazy wykonania określonych zabiegów ♦ konieczność założenia i utrzymania urządzeń ochronnych ♦ ograniczenie udostępniania lasu
Razem obręb leśny Czarna Hańcza					0,04	•
w tym gmina Giby					0,04	

NADLEŚNICZY
 Nadleśnictwa Pomorze

 Piotr Nalewajek

WYKAZ LASÓW WNIOSKOWANYCH O UZNANIE ZA OCHRONNE

Nadleśnictwo **Pomorz**
Obręb **Pomorz**



OKREŚLENIE POWIERZCHNI I OPIS LASU		Powierzchnia (w ha)	Opis lasu	UZASADNIENIE WNIOSKU	WNIOSKOWANE SZCZEGÓLNE SPOSOBY PROWADZENIA GOSPODARKI LEŚNEJ
Poz.	Wiodąca kategoria ochronności (inne kategorie)				
1	2	4	5	6	7
1	Lasy stanowiące cenne fragmenty rodzimej przyrody	5 441,18	Bśw, BMśw, LMśw, Lśw So I-VII i starsze; Sw I-VII; Brz II-IV; Db I-IV, VII; Lp III; Gb IV; Os IV; Ol II.	<ul style="list-style-type: none"> ◆ cel uznania ◆ skutki społeczne ◆ skutki przyrodnicze ◆ skutki ekonomiczne 	<ul style="list-style-type: none"> ◆ ograniczenie pozyskania ◆ nakazy wykonania określonych zabiegów ◆ konieczność założenia i utrzymania urządzeń ochronnych ◆ ograniczenie udostępniania lasu
				<ul style="list-style-type: none"> • Zapewnienie ochrony różnorodności biologicznej drzewostanów rosnących na terenie Puszczy Augustowskiej, w granicach obszarów Natura 2000 (OSO – PLB 200002 i SOO – PLH 200005) oraz Pojezierza Sejmeńskiego (SOO – PLH 200007); • Wzrost atrakcyjności turystycznej regionu; • Zachowanie i podniesienie walorów przyrodniczych regionu; • Wzrost wartości pozaprodukcyjnych funkcji lasu; • Obniżenie podatku leśnego. 	<ul style="list-style-type: none"> • Wszelkie działania zaprojektowane w ramach planu urządzenia lasu wynikają ze stwierdzonych na gruncie indywidualnych potrzeb ochronnych poszczególnych siedlisk przyrodniczych i siedlisk gatunku. • Podczas realizacji zaplanowanych zabiegów należy ściśle przestrzegać rygorów ochronnych w odniesieniu do chronionych gatunków oraz ich siedlisk.

OKREŚLENIE POWIERZCHNI I OPIS LASU					UZASADNIENIE WNIOSKU	WNIOSKOWANE SZCZEGÓLNE SPOSOBY PROWADZENIA GOSPODARKI LEŚNEJ
Poz.	Wiodąca kategoria ochronności (inne kategorie)	Oddziały i pododdziały	Powierzchnia (w ha)	Opis lasu	6	7
1	2	3	4	5	6	7
		946a-d; 947a-f; 948a,h; 1076a-b; 1078f-h; 1079a,d-g; 1080c,f-h,j; 1082d-f,k; 1082Ad,n-s,w,y-z; 1083c-d,i; 1083Aa,d,f,h,n-p,w-x; 1084Aa,d; 1085b-d,g,i,j; 1085Ac,g; 1086b; 1087b-c,h; 1088g; 1093b,f,g,i,k,n,p-s; 1094f,h; 1095d-g; 1097a-b; 1098b-d,h; 1099a-i; 1100g-j; 1101i,x; 1105a-d; 1115r; 1118d-f; 1119e; 1120b,d,g			<ul style="list-style-type: none"> ◆ cel uznania ◆ skutki społeczne ◆ skutki przyrodnicze ◆ skutki ekonomiczne 	<ul style="list-style-type: none"> ◆ ograniczenie pozyskania ◆ nakazy wykonania określonych zabiegów ◆ konieczność założenia i utrzymania urządzeń ochronnych ◆ ograniczenie udostępniania lasu
2	Lasy wodochronne	1076c-d; 1077c,k,m-n; 1080b,d,i,k; 1081b-c; 1082Bf; 1083Bj,l,t,x; 1085Ah; 1086a,g; 1087f-g; 1088a,c,f; 1088Ad,h-i,l; 1088Bb,g; 1090f; 1092a,c,h; 1093c,w; 1094d; 1096f; 1097d; 1098g,o; 1101Cj,m; 1105Ac; 1106c,g; 1107g; 1108c,f,l,p,y; 1111b-c,h; 1112b,f,h,k; 1113a-b; 1114c-g; 1115c; 1116b,d; 1117a,l,o; 1118k; 1121a,c-d,g,j; 1122d	163,87	BMśw, BMW, Bmb, LMśw, LMw, LMB, Lw, OI, OIj	<ul style="list-style-type: none"> ● Ochrona krajobrazu i ekotonu wodno-leśnego wzdłuż cieków wodnych, ciągów hydrologicznych tworzonych przez siedliska wilgotne i bagienne oraz ekosystemów siedlisk wilgotnych i bagiennych zabezpieczających zasoby wody. 	<ul style="list-style-type: none"> ● Wszelkie działania zaprojektowane w ramach planu urządzenia lasu wyznikały ze stwierdzonych na gruncie indywidualnych potrzeb ochronnych wyróżnionych siedlisk przyrodniczych i siedlisk gatunku. Nie powinny negatywnie oddziaływać na zasoby wodne. ● Dla lasów wodochronnych ograniczyć cięcia rębne, ewentualnie stosować rębnie złożone. ● Lasy na siedliskach Bb i Bmb wyłączone z zabiegów, a na siedliskach Lmb zabiegi ograniczono. ● Podczas realizacji zaplanowanych zabiegów należy ściśle przestrzegać rygorów ochronnych w odniesieniu do chronionych gatunków oraz ich siedlisk.

OKREŚLENIE POWIERZCHNI I OPIS LASU				WNIOSKOWANE SZCZEGÓLNE SPOSOBY PROWADZENIA GOSPODARKI LEŚNEJ	
Poz.	Wiodąca kategoria ochronności (inne kategorie)	Oddziały i pododdziały	Powierzchnia (w ha)		
1	2	3	4	5	
3	Lasy wodochronne (lasy stanowiące cenne fragmenty rodzimej przyrody)	436j; 437a,d,h-i,k,n,p,s; 438b,g-i,p; 440g; 441b-c,h,j-k; 442d,i; 443b; 463d; 464a,d,g,i,l,m; 465a-b; 468c; 469a; 487h-i,n,t; 488d-g; 489b; 543d,g,k; 546f; 575a-b,f,k,m; 576c,h-i; 577g-h; 578h-i; 579b-c,f,g,j-k,s; 580a-g; 581a; 582a-b,f; 583g,k,m,p,w; 584d,j; 585c-d,g-h; 586a,d-f,h-i; 587b,d-f; 588g; 606b,i,k,m,r,t; 609i,m-n; 610a-b,g; 611a-b,i-f,g,i; 612a; 613c,g; 634d; 635a-b,s; 636c; 637a; 638b; 658a; 660b,f; 661a; 683f; 684b; 687; 688d; 689f-g; 690b,i; 691n; 696j; 723g; 725c; 726f; 727c; 728b; 729b; 739d; 778c-d; 779d; 780f; 816f; 817c,h; 819b; 844c; 859b,f; 896p,s; 896Al; 897a,k; 921k; 1077a,d,h; 1078c; 1082b-c,h,i; 1082Aa,c,i,l,o,x; 1082Bb; 1083a-b,f,h; 1083Ab-c,g,i-m,r; 1084a-f,h; 1084Ab-c,f,h,i; 1085a,f,h,k; 1085Aa-b,f; 1086d; 1087a; 1089a; 1090c,i; 1091a; 1093m,o; 1094c,g; 1095b-c; 1096a,c; 1097c,g; 1098a,f,i; 1101f,k,p,g,x; 1101Aa,c,g,j; 1105f; 1105Af; 1106b; 1108b,i,k,m,o,s; 1113c; 1114b; 1115i; 1118c,j,r; 1119a; 1120c; 1121b	586,33	Opis lasu BMśw, LMśw, Lśw, Bb, BMB, BMw, LMB, LMw, Lw, Oi, Oj So III-VII i starsze; Sw I-VII i starsze; Brz II-V; Brzom I-V; Db II, VII; OI I-V; Js II; Lp IX; Olsz II.	<ul style="list-style-type: none"> ♦ cel uznania ♦ skutki społeczne ♦ skutki przyrodnicze ♦ skutki ekonomiczne
4	Lasy stanowiące ostoje zwierząt podlegających ochronie	581c; 609d-f; 926h-i; 948b-g	33,80	Bśw, BMśw So I-III, V, VII; Św I.	<ul style="list-style-type: none"> ♦ ograniczenie pozyskania ♦ nakazy wykonania określonych zabiegów ♦ konieczność założenia i utrzymania urządzeń ochronnych ♦ ograniczenie udostępniania lasu
					<ul style="list-style-type: none"> • Zapewnienie ochrony różnorodności biologicznej drzewostanów rosnących na terenie Puszczy Augustowskiej, w granicach obszarów Natura 2000 (OSO – PLB 200002 i SOO – PLH 200005) oraz Pojezierza Sejneńskiego (SOO – PLH 200007); • Zapewnienie utrzymania wewnętrznej integralności obszaru oraz ciągłości korytarzy migracyjnych; • Ochrona krajobrazu i ekotonu wodno-leśnego wzdłuż cieków wodnych, naturalnych układów hydrologicznych tworzonych przez siedliska wilgotne i bagienne oraz zabezpieczających obieg wody w zlewni; • Wzrost atrakcyjności turystycznej regionu; • Zachowanie i podniesienie walorów przyrodniczych regionu; • Wzrost wartości pozaprodukcyjnych funkcji lasu; • Obniżenie podatku leśnego.
					<ul style="list-style-type: none"> • Wszelkie działania zaprojektowane w ramach planu urządzenia lasu wynikają ze stwierdzonych na gruncie indywidualnych potrzeb ochronnych wyróżnionych siedlisk przyrodniczych i siedlisk gatunku. Nie powinny negatywnie oddziaływać na zasoby wodne. • Dla lasów wodochronnych ograniczyć cięcia rębne, ewentualnie stosować rębnie złożone. • Lasy na siedliskach Bb i Bmb wyłączone z zabiegów, a na siedliskach LMb zabiegi ograniczono. • Podczas realizacji zaplanowanych zabiegów należy ściśle przestrzegać rygorów ochronnych w odniesieniu do chronionych gatunków oraz ich siedlisk.
					<ul style="list-style-type: none"> • Zgodnie z postanowieniami decyzji powołującej, w granicach strefy ochrony całorocznej w okresie całego roku, a w granicach strefy

OKREŚLENIE POWIERZCHNI I OPIS LASU				UZASADNIENIE WNIOSKU		WNIOSKOWANE SZCZEGÓLNE SPOSOBY PROWADZENIA GOSPODARKI LEŚNEJ	
Poz.	Wiodąca kategoria ochronności (inne kategorie)	Oddziały i pododdziały	Powierzchnia (w ha)	Opis lasu	6	7	
1	2 gatunkowej (lasy stanowiące cenne fragmenty rodzimej przyrody)	3	4	5	6 <p>głuszcza celem zachowania i rozwoju zagrożonego gatunku;</p> <ul style="list-style-type: none"> • Zapewnienie ochrony różnorodności biologicznej drzewostanów rosnących na terenie Puszczy Augustowskiej, w granicach obszarów Natura 2000 (OSO – PLB 200002 i SOO – PLH 200005); • Wzrost atrakcyjności turystycznej regionu; • Zachowanie i podniesienie walorów przyrodniczych regionu; • Wzrost wartości pozaprodukcyjnych funkcji lasu; • Obniżenie podatku leśnego. 	7 <p>okresowej w terminie od 1 stycznia do 31 lipca dla bielika i od 1 lutego do 31 sierpnia dla głuszcza, zabrania się:</p> <ol style="list-style-type: none"> 1. dokonywania zmian obejmujących wyciekanie drzew i krzewów, 2. prowadzenia robót melioracyjnych, 3. wznoszenia obiektów urządzeń i instalacji, 4. innych prac mających wpływ na ochronę miejsc rozrodu i regularnego przebywania gatunków chronionych, 5. przebywania poza miejscami wyznaczonymi. <ul style="list-style-type: none"> • W strefie ochrony okresowej, w przypadkach stwierdzenia na gruncie indywidualnych potrzeb ochronnych poszczególnych drzewostanów dopuszczane jest planowanie zabiegów ochronnych mających na celu dostosowanie składów gatunkowych drzewostanów do składów naturalnych, właściwych dla siedlisk przyrodniczych. • Na realizację zabiegów zaplanowanych w strefie ochrony okresowej należy uzyskać zezwolenie Dyrektora RDOŚ w Białymstoku. • Zaplanowane działania nie mogą negatywnie oddziaływać na przedmioty ochrony obszarów 	

OKREŚLENIE POWIERZCHNI I OPIS LASU					UZASADNIENIE WNIOSKU	WNISKOWANE SZCZEGÓLNE SPOSOBY PROWADZENIA GOSPODARKI LEŚNEJ
Poz.	Wiodąca kategoria ochronności (inne kategorie)	Oddziały i pododdziały	Powierzchnia (w ha)	Opis lasu		
1	2	3	4	5	6	7
5	Lasy znajdujące się na stałych powierzchniach badawczych i doświadczalnych (lasy stanowiące cenne fragmenty rodzimej przyrody)	637d; 768a-h; 769a-d,g-h; 770a-f; 771a-b; 784a; 808a-f; 809a-h,j-k; 810a-b; 811a-b; 848a-f; 849a-b,f-g; 850a-d; 851a-f; 886a-c; 887a-b,d; 888a-c; 889a-d	435,63	Bśw, BMśw, LMśw So I-VII i starsze; BK III.	<ul style="list-style-type: none"> • Zapewnienie trwałości i ciągłości badań naukowych i doświadczalnictwa leśnego; • Zapewnienie ochrony różnorodności biologicznej drzewostanów rosnących na terenie Puszczy Augustowskiej, w granicach obszarów Natura 2000 (OSO – PLB 200002 i SOO – PLH 200005); • Wzrost atrakcyjności turystycznej regionu; • Zachowanie i podniesienie walorów przyrodniczych regionu; • Wzrost wartości pozaprodukcyjnych funkcji lasu; • Obniżenie podatku leśnego. 	<ul style="list-style-type: none"> • Wszelkie działania zaprojektowane w ramach planu urządzenia lasu wynikają ze stwierdzonych na gruncie indywidualnych potrzeb ochronnych wyróżnionych siedlisk przyrodniczych i siedlisk gatunku.
					<ul style="list-style-type: none"> • Podczas realizacji zaplanowanych zabiegów należy ściśle przestrzegać rygorów ochronnych w odniesieniu do chronionych gatunków oraz ich siedlisk. 	<ul style="list-style-type: none"> • ograniczenie pozyskania • nakazy wykonania określonych zabiegów • konieczność założenia i utrzymania urządzeń ochronnych • ograniczenie udostępniania lasu
					Natura 2000.	

OKREŚLENIE POWIERZCHNI I OPIS LASU					UZASADNIENIE WNIOSKU	WNIOSKOWANE SZCZEGÓLNE SPOSOBY PROWADZENIA GOSPODARKI LEŚNEJ
Poz.	Wiadąca kategoria ochronności (inne kategorie)	Oddziały i pododdziały	Powierzchnia (w ha)	Opis lasu		
1	2	3	4	5	6	7
9	Lasy stanowiące ostoje zwierząt podlegających ochronie gatunkowej (lasy wodochronne; lasy stanowiące cenne fragmenty rodzimel)	581f-g; 609c-g-h	10,50	BMśw, LMśw, LMb, OI So VIII i starsze; OI III.	<ul style="list-style-type: none"> • Ochrona strefy ochronnej ustanowionej wokół miejsca rozrodu i regularnego przebywania białka, celem zachowania i rozwoju zagrożonego gatunku; • Zapewnienie ochrony różnorodności biologicznej drzewostanów rosnących na terenie Puszczy Augustowskiej, w granicach obszarów Natura 2000 (OSO – PLB 200002 i SOO – PLH 200005); • Zapewnienie utrzymania wewnętrznej integralności obszaru oraz ciągłości korytarzy migracyjnych; • Ochrona krajobrazu i ekotonu wodno-leśnego wzdłuż cieków wodnych, naturalnych ukiadów hydrologicznych tworzonych przez siedliska wilgotne i bagienne oraz zabezpieczających obieg wody w zlewni; • Wzrost atrakcyjności 	<ul style="list-style-type: none"> ♦ ograniczenie pozyskania ♦ nakazy wykonania określonych zabiegów ♦ konieczność założenia i utrzymania urządzeń ochronnych ♦ ograniczenie udostępniania lasu
					<ul style="list-style-type: none"> • turystycznej regionu; • Zachowanie i podniesienie walorów przyrodniczych regionu; • Wzrost wartości pozaprodukcyjnych funkcji lasu; • Obniżenie podatku leśnego. 	<ul style="list-style-type: none"> • Zgodnie z postanowieniami decyzji powołującej, w granicach strefy ochrony całorocznej w okresie całego roku, a w granicach strefy okresowej w terminie od 1 stycznia do 31 lipca, zabrania się: 1. dokonywania zmian obejmujących wycinanie drzew i krzewów, 2. prowadzenia robót melioracyjnych, 3. wznoszenia obiektów urządzeń i instalacji, 4. innych prac mających wpływ na ochronę miejsc rozrodu i regularnego przebywania gatunków chronionych, 5. przebywania poza miejscami wyznaczonymi. • W strefie ochrony okresowej, w przypadkach stwierdzenia na gruncie indywidualnych potrzeb ochronnych poszczególnych drzewostanów dopuszczone jest planowanie zabiegów ochronnych mających na celu dostosowanie

OKREŚLENIE POWIERZCHNI I OPIS LASU					WNIOSKOWANE SZCZEGÓLNE SPOSOBY PROWADZENIA GOSPODARKI LEŚNEJ	
Poz.	Wiodąca kategoria ochronności (inne kategorie)	Oddziały i pododdziały	Powierzchnia (w ha)	Opis lasu	UZASADNIENIE WNIOSKU	
					6	7
1	2	3	4	5	6	7
10	Lasy znajdujące się na stałych powierzchniach badawczych i doświadczalnych (lasy wodochronne, lasy stanowiące cenne fragmenty rodzimej przyrody)	849d	1,86	L/Mb Brz 94l.	<ul style="list-style-type: none"> ♦ cel uznania ♦ skutki społeczne ♦ skutki przyrodnicze ♦ skutki ekonomiczne <p>turystycznej regionu;</p> <ul style="list-style-type: none"> • Zachowanie i podniesienie walorów przyrodniczych regionu; • Wzrost wartości pozaprodukcyjnych funkcji lasu; • Obniżenie podatku leśnego. 	<ul style="list-style-type: none"> ♦ ograniczenie pozyskania ♦ nakazy wykonania określonych zabiegów ♦ konieczność założenia i utrzymania urządzeń ochronnych ♦ ograniczenie udostępniania lasu <p>składów gatunkowych drzewostanów do składów naturalnych, właściwych dla siedlisk przyrodniczych.</p> <ul style="list-style-type: none"> • Na realizację zabiegów zaplanowanych w strefie ochrony okresowej należy uzyskać zezwolenie Dyrektora RDOŚ w Białymstoku. • Dla lasów wodochronnych ograniczyć cięcia rębne, ewentualnie stosować rębnie złożone. • Zaplanowane działania nie mogą negatywnie oddziaływać na przedmioty ochrony obszarów Natura 2000. • Podczas realizacji zaplanowanych zabiegów należy ściśle przestrzegać rygorów ochronnych w odniesieniu do chronionych gatunków oraz ich siedlisk. • W wyłączeniach nie zaplanowano żadnych zabiegów ochronnych.

OKREŚLENIE POWIERZCHNI I OPIS LASU					UZASADNIENIE WNIOSKU	WNIOSKOWANE SZCZEGÓLNE SPOSOBY PROWADZENIA GOSPODARKI LEŚNEJ
Poz.	Wiodąca kategoria ochronności (inne kategorie)	Oddziały i pododdziały	Powierzchnia (w ha)	Opis lasu		
1	2	3	4	5	6	7
11	Lasy stanowiące ostoje zwierząt podlegających ochronie gatunkowej (lasy znajdujące się na stałych powierzchniach badawczych i doświadczalnych, lasy stanowiące cenne fragmenty rodzimjej przyrody)	769f; 809f	1,65	BMśw So IX.	<ul style="list-style-type: none"> ♦ cel uznania ♦ skutki społeczne ♦ skutki przyrodnicze ♦ skutki ekonomiczne <p>hydrologicznych tworzonych przez siedliska wilgotne i bagienne oraz zabezpieczających obieg wody w zlewni;</p> <ul style="list-style-type: none"> • Wzrost atrakcyjności turystycznej regionu; • Zachowanie i podniesienie walorów przyrodniczych regionu; • Wzrost wartości pozaprodukcyjnych funkcji lasu; • Obniżenie podatku leśnego. <p>Ochrona strefy ochronnej ustanowionej wokół miejsca rozrodu i regularnego przebywania wiochatki, celem zachowania i rozwoju zagrożonego gatunku;</p> <ul style="list-style-type: none"> • Zapewnienie ochrony różnorodności biologicznej drzewostanów rosnących na terenie Puszczy Augustowskiej, w granicach obszarów Natura 2000 (OSO – PLB 200002 i SOO – PLH 200005); • Zapewnienie trwałości i ciągłości badań naukowych i doświadczalnictwa leśnego; • Wzrost atrakcyjności turystycznej regionu; • Zachowanie i podniesienie 	<ul style="list-style-type: none"> ♦ ograniczenie pozyskania ♦ nakazy wykonania określonych zabiegów ♦ konieczność założenia i utrzymania urządzeń ochronnych ♦ ograniczenie udostępniania lasu <p>W wyłączeniach nie zaplanowano żadnych zabiegów ochronnych.</p>

WYKAZ LASÓW WNIOSKOWANYCH O POZBAWIENIE ICH CHARAKTERU OCHRONNEGO

Nadleśnictwo **Pomorze**
Obręb **Pomorze**

Poz.	OKREŚLENIE POWIERZCHNI I OPIS LASU			UZASADNIENIE WNIOSKU	WNIOSKOWANE SZCZEGÓLNE SPOSOBY PROWADZENIA GOSPODARKI LEŚNEJ
	Wiodąca kategoria ochronności (inne kategorie)	Oddziały i pododdziały	Powierzchnia (w ha)		
1	Lasy wodochronne	1082Bk,i; 1088d; 1090d; 1105Ab; 1111d; 1121f	7,82	Opis lasu LMśw, BMśw So IV; Św III-V.	<ul style="list-style-type: none"> ♦ ograniczenie pozyskania ♦ nakazy wykonania określonych zabiegów ♦ konieczność założenia i utrzymania urządzeń ochronnych ♦ ograniczenie udostępniania lasu
2	Lasy wodochronne (lasy stanowiące cenne fragmenty rodzimej przyrody)	689b	0,12	<ul style="list-style-type: none"> • Siedliska świeże nie znajdujące się wzdłuż naturalnych ciągów wodnych. • Zmiana rodzaju powierzchni. 	<ul style="list-style-type: none"> •
Razem obręb leśny Pomorze:				7,94	
gmina: Sejny				7,94	

NADLEŚNICZY
Nadleśnictwa Pomorze

Piotr Małewajek

OKREŚLENIE POWIERZCHNI I OPIS LASU					UZASADNIENIE WNIOSKU		WNIOSKOWANE SZCZEGÓLNE SPOSOBY PROWADZENIA GOSPODARKI LEŚNEJ	
Poz.	Wiodąca kategoria ochronności (inne kategorie)	Oddziały i pododdziały	Powierzchnia (w ha)	Opis lasu	6	7		
1	2	3	4	5	6	7		
Razem obręb leśny Pomorze					6 910,13			
w tym gmina Głby					3 798,68			
Sejny					3 111,45			

NADLEŚNICZY
 Nadleśnictwa Pomorze

 Piotr Nalewajek

MAPA PRZEGLĄDOWA LASÓW OCHRONNYCH

NADLEŚNICTWO
POMORZE

OBREB
CZARNA HAŃCZA

REGIONALNA DYREKCJA LASÓW PAŃSTWOWYCH W BIAŁYMSTOKU

Stan na 01.01.2023

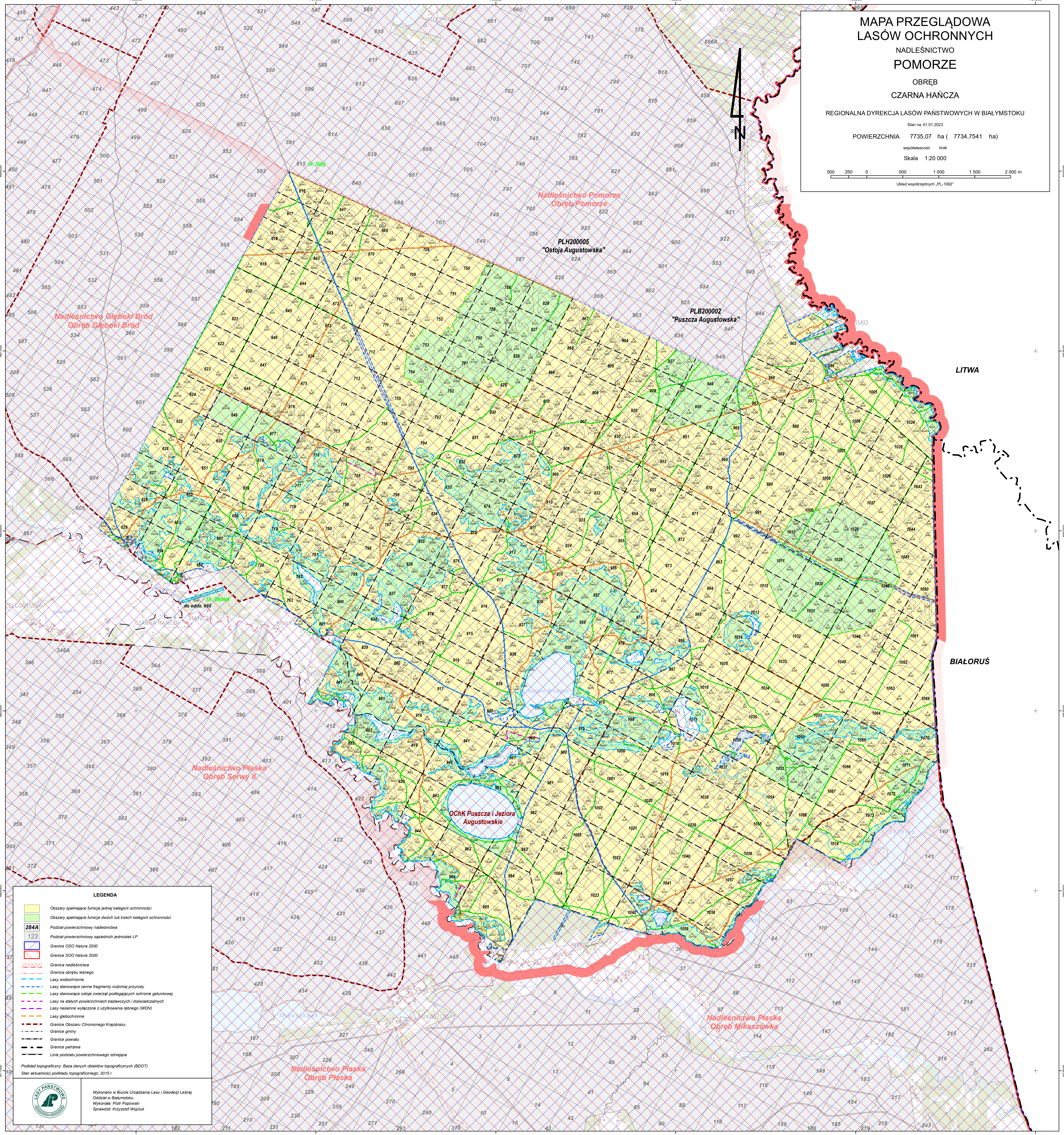
POWIERZCHNIA 7735,07 ha (7734,7541 ha)

współwłasność brak

Skala 1:20 000

500 250 0 500 1000 1500 2000 m

Układ współrzędnych „PL-1992”



Nadleśnictwo Głęboki Bród
Obreń Głęboki Bród

Nadleśnictwo Pomorze
Obreń Pomorze

PLH200005
"Ostoja Augustowska"

PLB200002
"Puszcza Augustowska"

Nadleśnictwo Płaska
Obreń Serwy II

OChK Puszcza i Jeziora
Augustowskie

Nadleśnictwo Płaska
Obreń Mikaszówka

Nadleśnictwo Płaska
Obreń Płaska

LEGENDA

- Obszary spełniające funkcje jednej kategorii ochronności
- Obszary spełniające funkcje dwóch lub trzech kategorii ochronności
- 284A Podział powierzchniowy nadleśnictwa
- 123 Podział powierzchniowy sąsiednich jednostek LP
- Granice OSO Natura 2000
- Granice SOO Natura 2000
- Granice nadleśnictwa
- Granica obrębu leśnego
- Lasy wodochronne
- Lasy stanowiące cenne fragmenty rodzimej przyrody
- Lasy stanowiące ostaje zwierząt podlegających ochronie gatunkowej
- Lasy na stałych powierzchniach badawczych i doświadczalnych
- Lasy nasienne wyłączzone z użytkowania różnego (WDN)
- Lasy glebochronne
- Granice Obszaru Chronionego Krajobrazu
- Granice gminy
- Granice powiatu
- Granice państwa
- Linie podziału powierzchniowego istniejące

Podkład topograficzny: Baza danych obiektów topograficznych (BDOT)
Stan aktualności podkładu topograficznego: 2015 r.

Wykonano w Biurze Urządzenia Lasu i Geodezji Leśnej
Oddział w Białymstoku
Wykonał: Piotr Popowski
Sprawdził: Krzysztof Wajouk

Uzasadnienie

Państwowe Gospodarstwo Leśne Lasy Państwowe Nadleśnictwo Pomorze pismem z dnia 16 stycznia 2024 r. znak: ZG.6002.1.2024 zwróciło się z prośbą o zaopiniowanie wniosku o uznanie lasów stanowiących własność Skarbu Państwa, a leżących na terenie Gminy Giby za ochronne. Do przedmiotowego pisma załączono wykaz lasów wnioskowanych o uznanie za ochronne wraz z mapą poglądową.

Zgodnie z art. 18 ust. 2 pkt 15 ustawy z dnia 8 marca 1990r. o samorządzie gminnym (t.j. Dz. U. z 2023 r. poz. 40; zm.: Dz. U. z 2023 r. poz. 572, poz. 1463 i poz. 1688) do wyłącznej właściwości rady gminy należy stanowanie w innych sprawach zastrzeżonych ustawami do kompetencji rady gminy.

Zgodnie z art. 16 ust. 1 ustawy z dnia 28 września 1991 r. o lasach (t.j. Dz. U. z 2023 r. poz. 1356) minister właściwy do spraw środowiska, w drodze decyzji, uznaje las za ochronny lub pozbawia go tego charakteru, na wniosek Dyrektora Generalnego. Jednym z dokumentów niezbędnych do wydania tej decyzji jest opinia właściwej miejscowo rady gminy.

Na podstawie art. 16 ust. 2 ustawy z dnia 28 września 1991r. o lasach Rada Gminy powinna wyrazić opinię w ciągu dwóch miesięcy od dnia otrzymania wystąpienia o jej wyrażenie.

W razie upływu tego terminu uważa się, że rada gminy nie zgłasza zastrzeżeń

Za lasy ochronne (art. 15 przedmiotowej ustawy) mogą być uznane lasy, które: chronią glebę przed zmywaniem lub wyjałowieniem, powstrzymują usuwanie się ziemi, obrywanie się skał lub lawin; chronią zasoby wód powierzchniowych i podziemnych, regulują stosunki hydrologiczne w zlewni oraz na obszarach wododziałów; ograniczają powstawanie lub rozprzestrzenianie się lotnych piasków; są trwale uszkodzone na skutek działalności przemysłu; stanowią drzewostany nasienne lub ostoje zwierząt i stanowiska roślin podlegających ochronie gatunkowej; mają szczególne znaczenie przyrodniczo-naukowe lub dla obronności i bezpieczeństwa Państwa; są położone: - w granicach administracyjnych miast i w odległości do 10 km od granic administracyjnych miast liczących ponad 50 tys. mieszkańców, -w strefach ochronnych uzdrowisk i obszarów ochrony uzdrowiskowej w rozumieniu ustawy z dnia 28 lipca 2005 r. o lecznictwie uzdrowiskowym, uzdrowiskach i obszarach ochrony uzdrowiskowej oraz o gminach uzdrowiskowych (t.j. Dz. U. z 2023 r. poz. 151), - w strefie górnej granicy lasów.

Przedmiotowe działki leśne należą do obrębu leśnego Pomorze oraz do obrębu leśnego Czarna Hańcza i położone są w granicach administracyjnych Gminy Giby, Gminy Sejny oraz Gminy Płaska. Całkowita powierzchnia wnioskowanych użytków leśnych położonych w granicach administracyjnych Gminy Giby wynosi 11 200,3100 ha.

Zgodnie z § 2 Rozporządzenia Ministra Ochrony Środowiska, Zasobów Naturalnych i Leśnictwa z dnia 25 sierpnia 1992 r. w sprawie szczegółowych zasad i trybu uznawania lasów za ochronne, wniosek o uznanie lasu za ochronny powinien zawierać szczegółowe uzasadnienie celów uznania lasu za ochronny.

Według opinii Rady Gminy Giby nie zachodzi konieczność wprowadzania dodatkowej formy ochrony przyrody.

Wymienione obszary proponowane do uznania za lasy ochronne w większości zlokalizowane są na obszarach ochronnych NATURA 2000 – więc są już objęte formą ochrony wynikającą z innej podstawy prawnej, nie mniej jednak mającą na celu zapewnienie między innymi ochrony siedlisk przyrodniczych i gatunków, zachowanie biologicznej różnorodności chronionych obszarów, jak również obszar NATURA 2000 to przedsięwzięcie na rzecz zachowania dziedzictwa przyrodniczego rodzimej przyrody.

W przypadku uznania za ochronne lasów, nie wystąpi skutek ekonomiczny w postaci zmniejszenia dochodu do budżetu gminy z tytułu zmniejszenia stawki podatku leśnego.

Znowelizowany art. 4 ust. 3 ustawy o podatku leśnym likwiduje obniżoną stawkę podatku dla lasów ochronnych (50%). Opodatkowaniu podatkiem leśnym według tej stawki będą podlegały nadal lasy wchodzące w skład rezerwatów przyrody i parków narodowych.

W związku z powyższym opinia Rady Gminy Giby do przedstawianego wniosku jest negatywna.